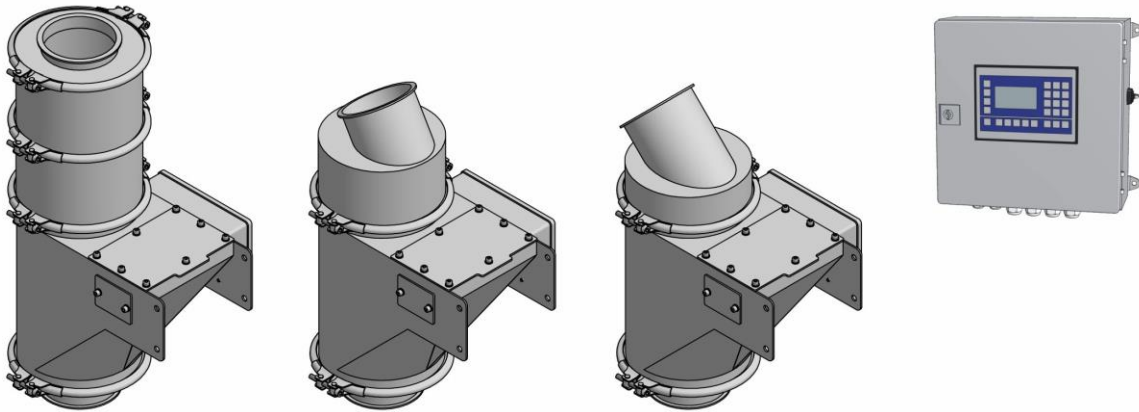




FLOW WEIGHER DC3

Kontinuierliche Verwiegung von Schüttgütern bei niedrigen Einbaumaßen



Übersicht

- Preisgünstiges Wiegesystem mit hoher Genauigkeit
- Niedrige Einbauhöhe, Einlauf/Auslauf fluchtend
- Wartungsarm und zuverlässig
- Ideal zur Verwiegung von Getreide, Pellets, Granulaten und Kleie
- Weitgehend unabhängig von der Schüttgutdichte

Anwendungen

Der *Flow Weigher DC3* eignet sich für die folgenden Anwendungen:

- Kontinuierliche Verwiegung von Schüttgutströmen zur innerbetrieblichen Kontrolle
- Vorverwiegung von Schüttgütern bei der LKW-Verladung
- Mengenerfassung bei der Siloverwaltung

Der *Flow Weigher DC3* wiegt kontinuierlich im freien Fluss

Funktion

Das Schüttgut wird abgebremst und anschließend einem Rohrbogen zugeführt, der mit einer Wägezelle verbunden ist. Die gemessene Belastung ist proportional zum Durchsatz.

Schüttgüter

Als Produkte eignen sich alle rieselfähigen Schüttgüter. Hierzu zählen Getreide, Malz, Granulate, Pellets, diverse Schrote und Kleie (Sonderbauform).

Address:

FRIEDRICH electronic GmbH & Co. KG

Holzmuehler Weg 100
D-35457 Lollar, Germany

Phone:

+49 6406 1509

Fax:

+49 6406 6602

Internet:

www.friedrich-electronic.de

Email:

service@friedrich-electronic.de



Aufbau

Der *Flow Weigher DC3* besteht aus Gehäuse, Fallbremse, Prallrohr, Wägezelle und elektrischer Ansteuerung. Das Gehäuse ist vollkommen staubdicht.

Baugrößen

Die folgenden Baugrößen sind erhältlich:

Typ	Rohr Ø Einlauf	Max. Leistung ca.	Ausführung
DC3.120	120 mm	20 m ³ /h	Alle Varianten sind in 0°, 30° und 45° Ausführung erhältlich
DC3.150	150 mm	35 m ³ /h	
DC3.200	200 mm	75 m ³ /h	
DC3.250	250 mm	130 m ³ /h	
DC3.300	300 mm	175 m ³ /h	
DC3.350	350 mm	225 m ³ /h	

Das Gehäuse wird standardmäßig in Normalstahl, pulverbeschichtet in Farbton RAL7032 gefertigt. Lieferung in Edelstahl gegen Aufpreis erhältlich. Einlauf und Auslauf sind rund und fluchtend.

Integration

Die Waage muss senkrecht stehen. Einlauf und Auslauf werden mit Spannring am Bördel angeschlossen. Bei Vibrationen muss der Zu- bzw. Ablauf über Manschetten abgekoppelt werden. Starke Druckdifferenzen sollten vermieden werden.

Genauigkeit

Die Messtoleranz liegt bei +/-0,5 – 2%*, abhängig von Zuführung, Homogenität und Leistung.

Auswerteelektronik Typ FE128

- Erhältlich für Schalttafeleinbau (24 V DC) oder im Wandgehäuse (230 V AC)
- Kann unabhängig von der Wiegeeinheit installiert werden
- Mit LCD-Display und Tastatur
- Anzeige der Leistung und des Gesamtgewichts
- Vorwahlfunktion, nach Ablauf einer vorgegebenen Menge wird ein Ausgang geschaltet
- Ausgabe von kg-Impulsen
- Analogausgang der Leistung (0-10 V), 4-20mA optional
- Grafische Aufzeichnung über 48h
- 10 sortenspezifische Kalibrierungen möglich
- RS232/485-Schnittstelle, Profibus optional

Technische Änderungen vorbehalten.

*(*bezogen auf den Arbeitsbereich innerhalb von 20-100% der max. Leistung)*

Address:

FRIEDRICH electronic GmbH & Co. KG

Holzmuehler Weg 100
D-35457 Lollar, Germany

Phone:

+49 6406 1509

Fax:

+49 6406 6602

Internet:

www.friedrich-electronic.de

Email:

service@friedrich-electronic.de